

## PROFILO DEL RELATORE



**Dr. Ivan Lendaro** - Laurea in Odontoiatria e Protesi Dentaria nel 1997 con la votazione di 110/110 presso la Facoltà di Medicina e Chirurgia dell'Università di Trieste. Diploma di Odontotecnico. E' stato vicepresidente di Eurooclusion Italia (Associazione Medico

scientifica per lo studio delle problematiche gnato-posturali) e socio A.N.D.I., A.I.G. (associazione italiana di gnatologia) e I.A.A.I.D (international academy of advanced interdisciplinary dentistry). Ha conseguito il Postgraduate University Course in Function and Dysfunction of the Masticatory Organ presso la Donau University (Vienna), il Master in Posturologia Clinica e il Master in Kinesiologia, Osteopatia e Posturologia dell'ATM presso Eurooclusion Italia. Ha terminato il Master in Orthodontics in Craniofacial Dysfunction presso la Donau University (Vienna) con il Prof. S. Sato Da anni svolge regolarmente corsi sulle diverse branche dell'Odontoiatria con particolare riferimento all'ortodonzia, alla gnatologia, alla posturologia e alla riabilitazione protesica complessa dei pazienti disfunzionali. E' relatore in corsi e conferenze nazionali ed internazionali che riguardano le problematiche ortodontiche gnatologiche e posturali. Svolge la libera professione in Udine presso lo Studio Associato Lendaro-Cigolot, è consulente in campo ortodontico presso altri studi dentistici



**Eurooclusion Italia** nasce nel 1996 con lo scopo di promuovere la formazione in ambito posturologico, gnatologico, ortodontico, osteopatico e riabilitativo.

In questi anni abbiamo organizzato corsi e convegni in queste discipline ospitando al nostro interno esponenti di filosofie diverse al fine di promuovere l'aggiornamento continuo e il dibattito scientifico.

Via Mazzini, 29 – 24128 BERGAMO

Tel. E FAX 035-250594

[www.eurooclusion.it](http://www.eurooclusion.it) [info@eurooclusion.it](mailto:info@eurooclusion.it)

## SCHEDA DI ISCRIZIONE

Compilare e inviare unitamente alla ricevuta del pagamento a:  
SV Medical Service S.r.l. - Dr. Gianmarco Vanoncini  
Via Mazzini, 29 - 24100 Bergamo (BG)  
Cell. +39 389 9775957 Fax 035 250594  
E-mail: [svmedicalservicesrl@virgilio.it](mailto:svmedicalservicesrl@virgilio.it)

Quota di iscrizione € 1.000,00 + IVA  
Versamento n°2 rate di € 900,00 + IVA al 1° e 2° Modulo

Cognome: \_\_\_\_\_

Nome: \_\_\_\_\_

Indirizzo: \_\_\_\_\_

Prov: \_\_\_\_\_ CAP: \_\_\_\_\_

Luogo e Data di Nascita: \_\_\_\_\_

Tel: \_\_\_\_\_

E-mail: \_\_\_\_\_

## DATI PER LA FATTURAZIONE

Ragione Sociale: \_\_\_\_\_

Indirizzo: \_\_\_\_\_

Prov: \_\_\_\_\_ CAP: \_\_\_\_\_

Cod. Fisc.: \_\_\_\_\_

Part. IVA: \_\_\_\_\_

Il pagamento deve essere effettuato tramite Bonifico Bancario a: SV Medical Service S.r.l. – Intesa San Paolo

IBAN IT93 L030 6911 1061 0000 0007 782

indicando come causale "MEAW 2018".

Il corso sarà confermato al raggiungimento del numero minimo di iscritti; in caso di disdetta da parte dell'organizzazione verrà restituita l'intera quota.

Eventuali disdette dovranno pervenire per iscritto alla segreteria organizzativa entro il 15 Ottobre 2018 e comporteranno una restituzione dell'80% della quota versata; oltre tale data non è previsto alcun rimborso.

Con la presente autorizzo il trattamento dei miei dati personali ai sensi del D.lgs. 196/03, per finalità organizzative, informative e ministeriali e dichiaro di aver letto ed accettato le modalità di pagamento e di disdetta.

Firma \_\_\_\_\_ 

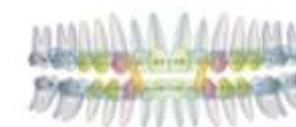


**EUROOCLUSION – ITALIA®**  
[www.eurooclusion.it](http://www.eurooclusion.it)  
[info@eurooclusion.it](mailto:info@eurooclusion.it)

## CORSO ANNUALE TEORICO – PRATICO

**Dott. Ivan Lendaro**

**ORTODONZIA DELLE FUNZIONI E TRATTAMENTO DELLE MALOCCLUSIONI IN RELAZIONE ALLA DINAMICA CRANIO-FACCIALE.  
LA TECNICA MEAW E GEAW**



08-09/02/2019  
05-06/04/2019  
10-11/05/2019  
06-07/09/2019

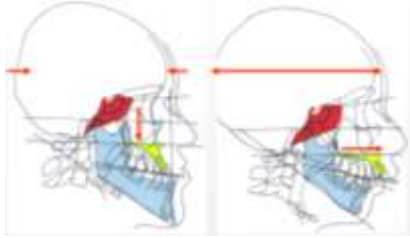
**BERGAMO**  
**ECM RICHIESTI**

**c/o Mazzini S.r.l.**  
**Ambulatorio Medico e Odontoiatrico**  
**Via Mazzini, 29 – 24128 Bergamo BG**

## LA TECNICA MEAW E GEAW

L'attenzione principale nella maggior parte dei trattamenti ortodontici è rivolta ai denti e al loro rapporto ma, sfortunatamente, la funzione non fa parte degli obiettivi primari.

Una diagnosi corretta e un appropriato piano di trattamento, in accordo con le complesse funzioni del sistema masticatorio, devono dare la priorità al controllo e alla ricostruzione del piano occlusale, alla gestione tridimensionale della malocclusione con particolare riferimento alla sua verticalità.



Sulla base di una corretta analisi funzionale è possibile in molti casi anche gravi, evitare trattamenti estrattivi o chirurgici anche in pazienti adulti. Ma la tecnica MEAW non è solo un mezzo tecnico con il quale ottenere eccellenti risultati; la cosa veramente importante è riconoscere le caratteristiche della malocclusione stessa e comprendere il ruolo fondamentale dell'occlusione nella sua genesi per poter realizzare una diagnosi corretta e un piano di trattamento appropriato.



I concetti riabilitativi che verranno spiegati trovano piena applicazione non solo nella terapia ortodontica dell'adulto ma possono essere applicati anche alla terapia intercettiva e alla riabilitazione protesica fornendo quindi una sistemica completa nella valutazione dell'intero complesso cervico-cranio-mandibolare.



## PROGRAMMA DEL CORSO

### PARTE TEORICA

- ✓ Evoluzione Filogenetica Ed Ontogenetica Dell'uomo E Del Complesso Maxillo Facciale
- ✓ Miti E Realta' Nei Trattamenti Ortodontici
- ✓ Le Funzioni Dell'organo Masticatorio
- ✓ Lo Sviluppo Delle Malocclusioni In Relazione Alla Dinamica Cranio Facciale
- ✓ Caratteristiche Generali Delle Malocclusioni
- ✓ L'importanza Del Controllo Del Piano Occlusale E Della Verticalita'
- ✓ Protocollo Diagnostico
- ✓ Le radiografie 2D e 3D
- ✓ Cefalometria secondo Slavicek
- ✓ Cefalometria secondo Sato
- ✓ Diagnostica strumentale: il concetto di diagnostica integrata mediante Assiografia Elettronica, EMG, T-scan, Cervical test, la Pedana Posturo-Stabilometrica
- ✓ La Gestione 3D Delle Malocclusioni
- ✓ La Discrepanza Posteriore
- ✓ La Gestione Dello Spazio E Degli Affollamenti Senza L'estrazione Dei Premolari
- ✓ Le Fasi Generali Del Trattamento
  - Il Bandaggio: Quali Attacchi E Perché
  - L'allineamento Normale E L'allineamento Strategico
  - Le Loop: A Cosa Servono E Come Si Realizzano
  - Le Loop Modificate
  - Il Meaw
  - Il Geaw
  - Gli Archi Accessori: Moaw, Daw, Smom E Mulligan
  - Le Attivazioni Degli Archi
  - Gli Elastici Intercata
  - Le Contenzioni
  - Il Molaggio Selettivo Post Ortodontico
- ✓ La Terapia Delle Seconde Classi A Basso Angolo
- ✓ La Terapia Delle Seconde Classi Ad Alto Angolo
- ✓ La Terapia Delle Terze Classi A Basso Angolo
- ✓ La Terapia Delle Terze Classi Ad Alto Angolo
- ✓ L'open Bite
- ✓ Le Laterodeviamenti Mandibolari
- ✓ Nozioni sulle Disfunzioni Dell'ATM

### PARTE PRATICA

- ✓ Diagnosi Clinica, La Palpazione Muscolare E Articolare Statica E Dinamica
- ✓ Realizzazione Del Tracciato Cefalometrico Secondo Slavicek
- ✓ Realizzazione Del Tracciato Cefalometrico Secondo Sato
- ✓ L'arco Facciale E Il Montaggio In Articolatore
- ✓ L'assiografia Elettronica
- ✓ L'elettromiografia
- ✓ Esami complementari
- ✓ Bandaggio Diretto Delle Arcate Dentarie
- ✓ Realizzazione Delle Loop
- ✓ Realizzazione Delle Loop Modificate E Delle Anse Accessorie (Di Chiusura, Di Apertura)
- ✓ Realizzazione Dell'arco Meaw,
- ✓ Realizzazione dell'arco Geaw
- ✓ Realizzazione Dell'arco Moaw,
- ✓ Realizzazione Dell'arco Daw,
- ✓ Realizzazione Dell'arco Mulligan
- ✓ Le Attivazioni Dell'arco (Tip Back, Step Up, Step-Down, Torque...)
- ✓ Il Bruxcheker (Ogni Partecipante Dovrà Portare I Propri Modelli Sui Quali Realizzerà Il Proprio Bruxcheker)

### NOVITÀ:

1. Il GumMetal
2. L'evoluzione del trattamento ortodontico dal MEAW al GEAW (GumMetal Edgewise arch wire)

### NOTE:

Particolare attenzione durante il corso verrà data alla parte pratica, tutti i partecipanti dovranno realizzare su modelli il bandaggio completo, i vari archi sopra descritti ed inserire le attivazioni.

A tutti i partecipanti verranno forniti gli estratti di tutte le presentazioni.

Verrà comunicata una lista di materiali necessari per il corso.